

Vesturland.....	2
67-01 Hólmavíkurvegur.....	3
617 – Tálknafjarðarvegur .....	4
606-01 Karlseyjarvegur .....	5
531-01 Borgarbraut.....	6
Norðurland .....	7
77-Hofsósbraut.....	8
837 – Hlíðarfjallsvegur.....	9
91 - Hafnarvegur .....	10
Austurland.....	11
947- Desjamýrarvegur .....	12
951- Vestdalseyrarvegur .....	13
952 Hánefsstaðavegur.....	14
92-13 Norðfjarðarvegur .....	15
954-00 Helgustaðavegur .....	16
97-11 Breiðdalsvíkurvegur .....	17
Höfuðborgarsvæðið .....	18
49-07, Nesbraut.....	19
431-01 Hafravatnsvegur (innan þéttbýlis) .....	20
412-01 Vífilsstaðavegur.....	21
412-02 Vífilsstaðavegur.....	22
410-02 Elliðavatnsvegur .....	23
410-02 Elliðavatnsvegur .....	24
470-01 Fjarðarbraut .....	25
419-01 Höfðabakki .....	26
419-02 Höfðabakki .....	27
41-01 Sæbraut (Reykjanesbraut) .....	28



SAMBAND ÍSLENSKRA SVEITARFÉLAGA

## **Vesturland**



## 617-02 Tálknafjarðarvegur



Sveitarfélag:

Tálknafjarðarhreppur.

Lengd:

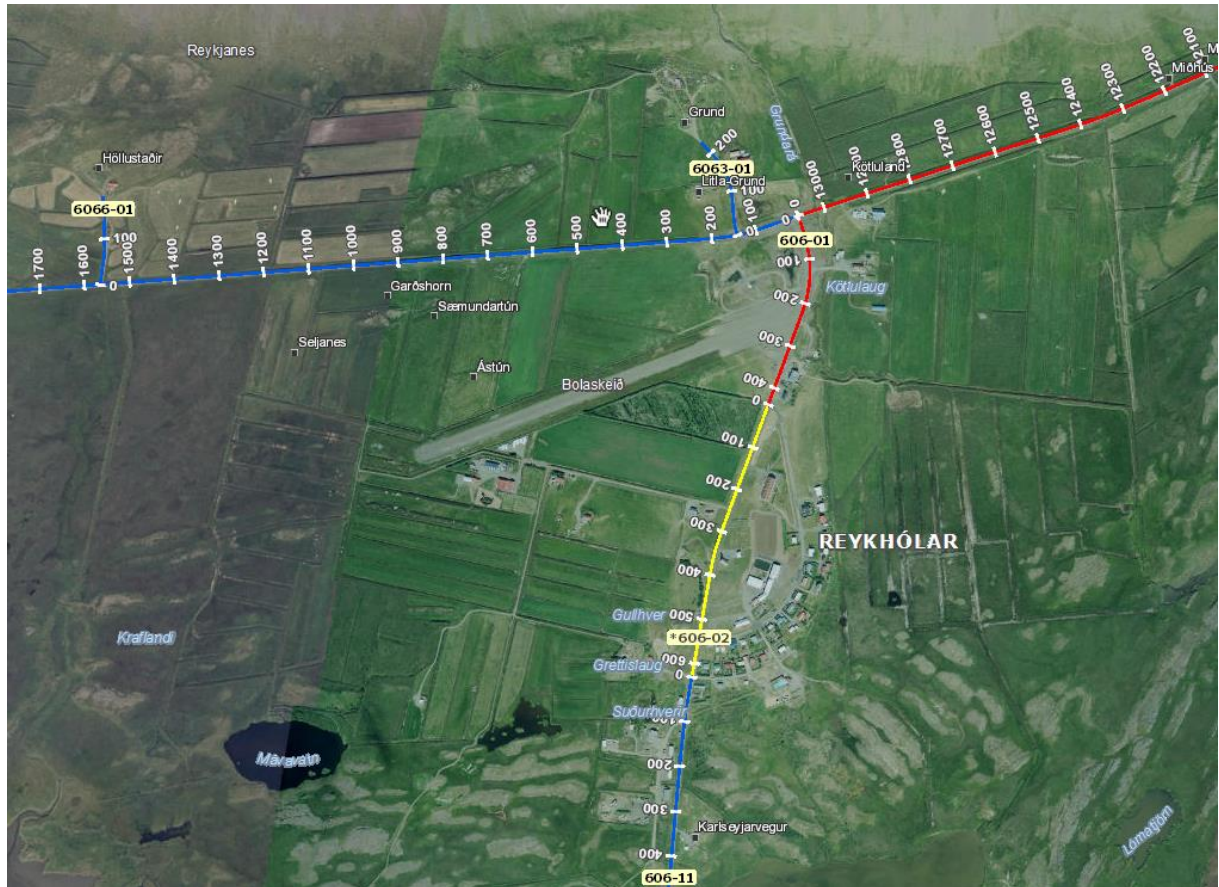
1,58 km.

Ástæða skila:

Stofnvegur endar við fyrstu þvergötu í þéttbýli.

Höfn er ekki í grunnneti.

## 606-02 Karlseyjarvegur



Sveitarfélag:

Reykhólahreppur.

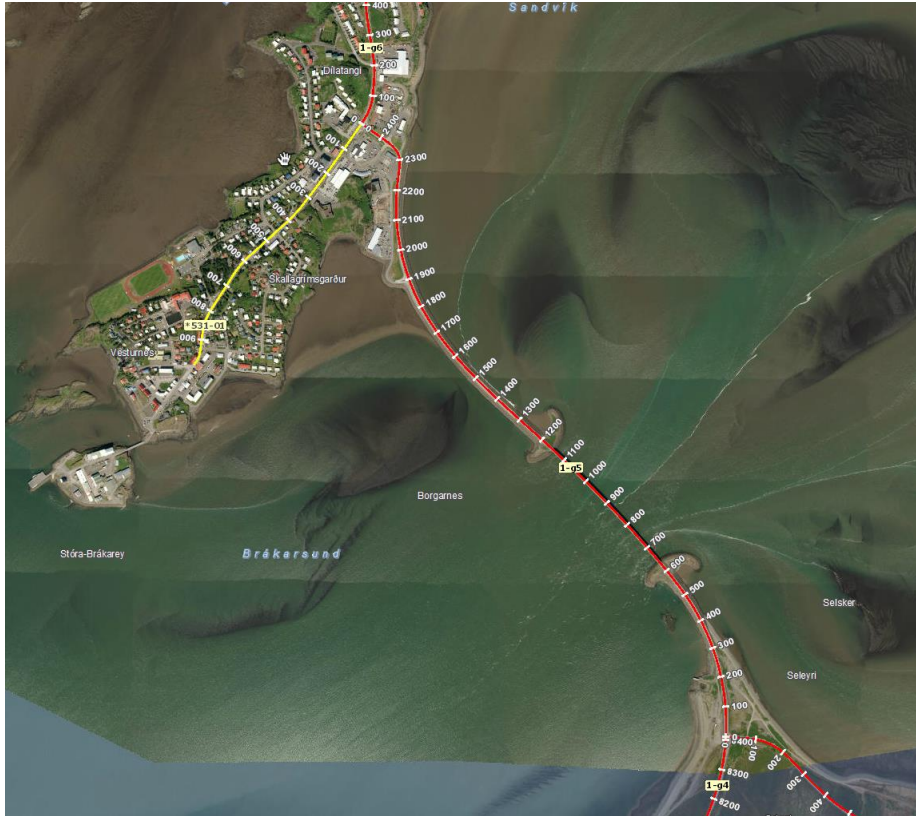
Lengd:

0,63 km.

Ástæða skila:

Stofnvegur endar við fyrstu þvergötu í þéttbýli.

## 531-01 Borgarbraut



Sveitarfélag:

Borgarbyggð

Lengd:

1,0 km

Ástæða skila:

Vegur er ekki hluti af grunnkerfi samgangna sem tengir saman byggðir landsins.

## Norðurland

## 77-02 Hofsósbraut



Sveitarfélag:

Skagafjörður.

Lengd:

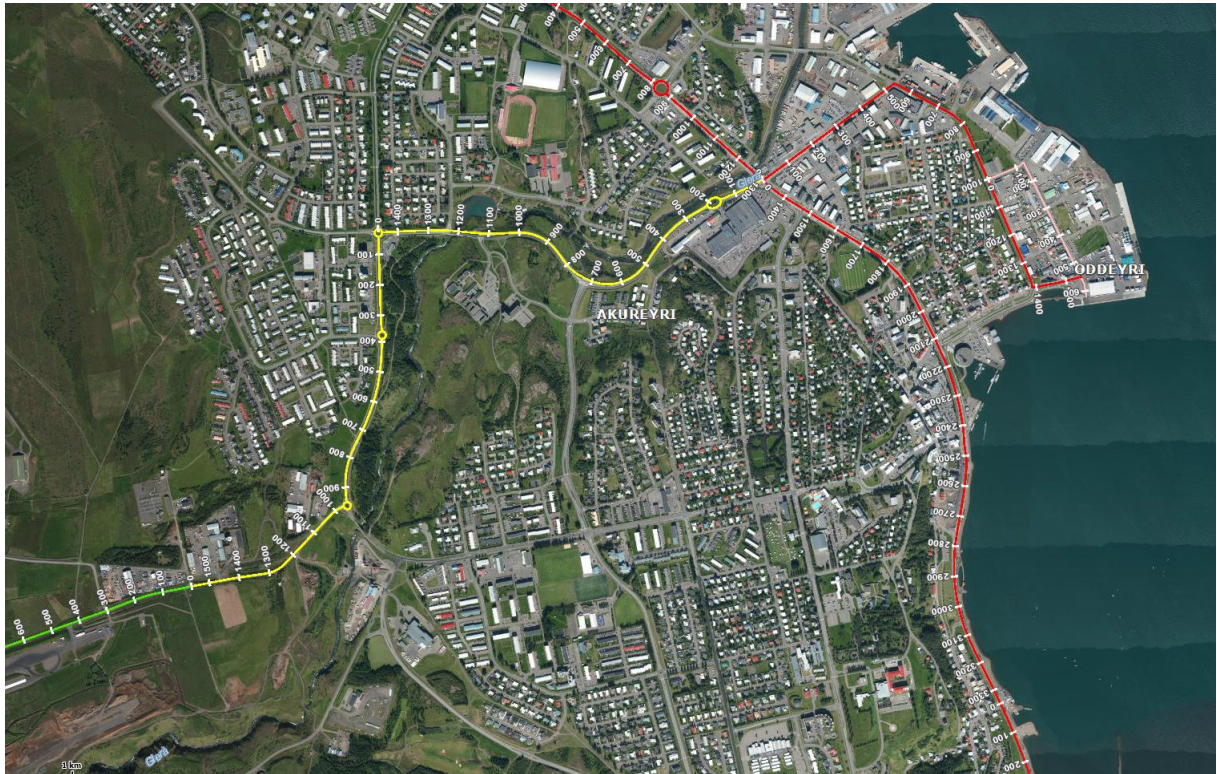
0,92 km.

Ástæða skila:

Stofnvegur endar við fyrstu þvergötu í þéttbýli.



## 837-01 og 02 Hlíðarfjallsvegur



Sveitarfélag:

Akureyrarbær

Lengd:

3,03 km

Ástæða skila:

Tengivegur endar við fyrstu þvergötu í þéttbýli.

## 91-02 Hafnarvegur



Sveitarfélag:

Langanesbyggð.

Lengd:

0,45 km.

Ástæða skila:

Tengivegur endar við fyrstu þvergötu í þéttbýli.

## **Austurland**

## 947-00 Desjamýrarvegur



Sveitarfélag:

Borgarfjörður eystri.

Lengd:

0,74 km.

Ástæða skila:

Stofn- og tengivegir enda við fyrstu þvergötu í þéttbýli.

## 951-00 Vestdalseyrarvegur



Sveitarfélag:

Seyðisfjörður

Lengd:

0,35 km

Ástæða skila:

Héraðsvegur endar við fyrstu þvergotu í þéttbýli.

## 952-02 Hánefsstaðavegur



Sveitarfélag:

Seyðisfjörður.

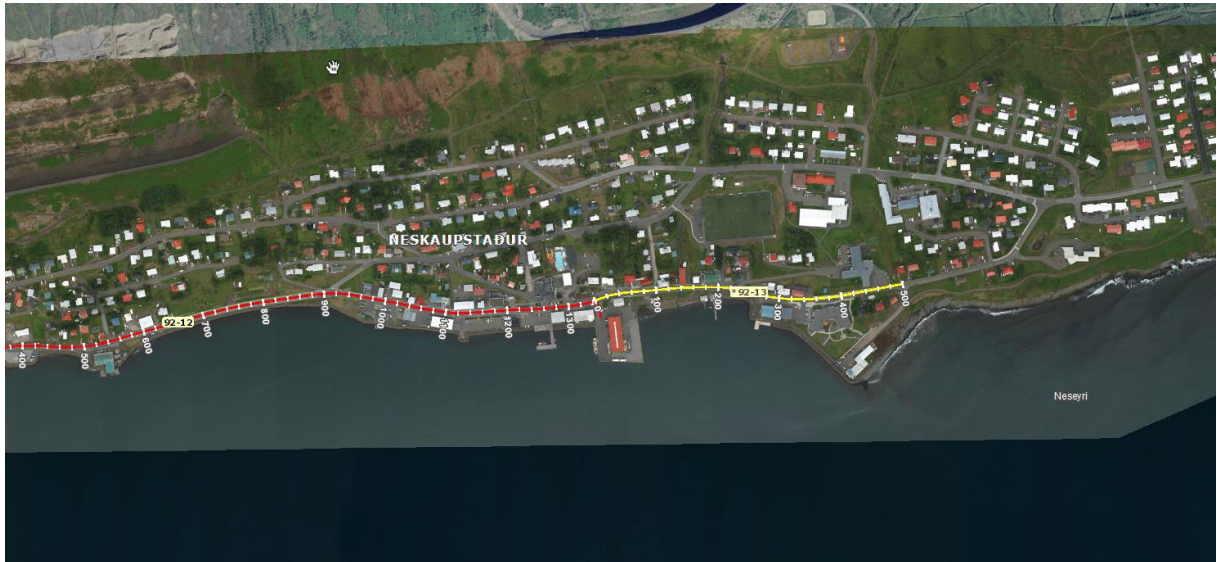
Lengd:

1,73 km.

Ástæða skila:

Stofnvegur tengir höfn í grunnneti innan hafnarsvæðis. Tenging staðsett við ferjuhöfnina með hringtengingu vegna einstefnuaksturs.

## 92-13 Norðfjarðarvegur



Sveitarfélag:

Fjarðabyggð.

Lengd:

0,5 km.

Ástæða skila:

Stofnvegur sem tengir höfn í grunnneti endar við hafnarsvæðið.

## 954-00 og 01 Helgustaðavegur



Sveitarfélag:

Fjarðabyggð

Lengd:

0,2 km + 1,41 km

Ástæða skila:

Stofnvegur endar við höfn í grunnneti.  
Tengivegur endar við fyrstu þvergötu í þéttbýli.



## 97-11 Breiðdalsvíkurvegur



Sveitarfélag:

Fjarðabyggð (Breiðdalsvík).

Lengd:

0,65 km.

Ástæða skila:

Stofn- og tengivegur enda við fyrstu þvergötu í þéttbýli.

## Höfuðborgarsvæðið

## 49-07 Nesbraut



Sveitarfélag: Seltjarnarnes.

Lengd: 0,5 km.

Ástæða skila: Stofnvegur endar við fyrstu þvergötu í þéttbýli.

## 431-01 Hafravatnsvegur (innan þéttbýlis)



Sveitarfélag:

Mosfellsbær.

Lengd:

1,89 km.

Ástæða skila:

Tengivegur endar við fyrstu þvergötu í þéttbýli.

## 412-01 Vífilstaðavegur



Sveitarfélag:

Garðabær.

Lengd:

1,92 km.

Ástæða skila:

Ekki meginstofnvegur sem tengir saman sveitarfélög á höfuðborgarsvæðinu.

## 412-02 Vífilstaðavegur



Sveitarfélag:

Garðabær.

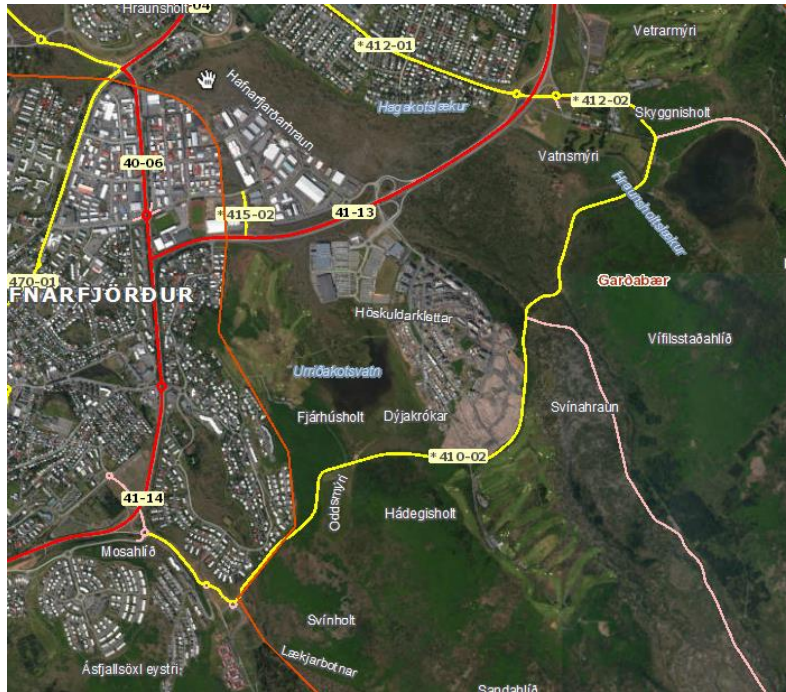
Lengd:

0,86 km.

Ástæða skila:

Ekki meginstofnvegur sem tengir saman sveitarfélög á höfuðborgarsvæðinu.

## 410-02 Elliðavatnsvegur



Sveitarfélag:

Garðabær.

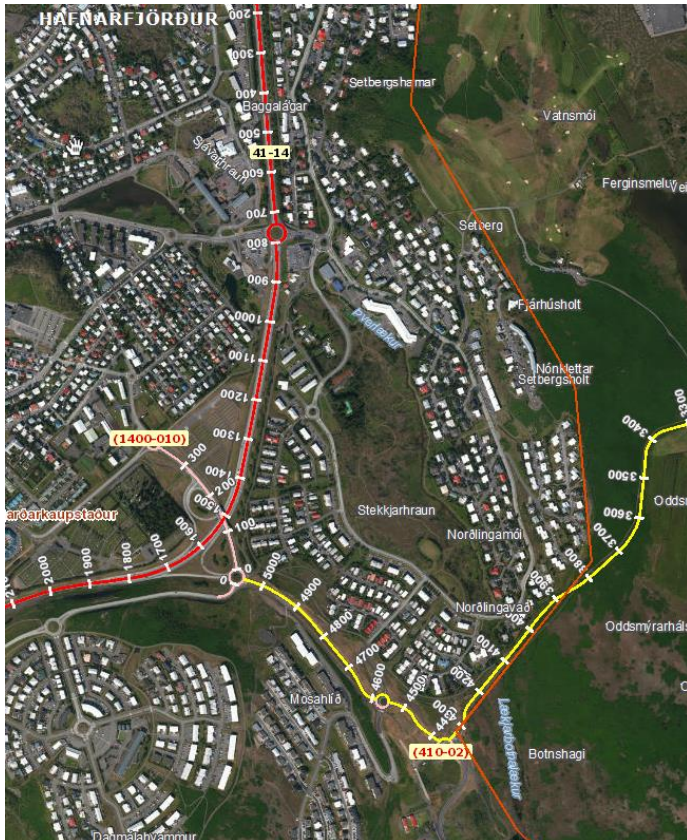
Lengd:

3,87 km.

Ástæða skila:

Ekki meginstofnvegur sem tengir saman sveitarfélög á höfuðborgarsvæðinu.

## 410-02 Elliðavatnsvegur



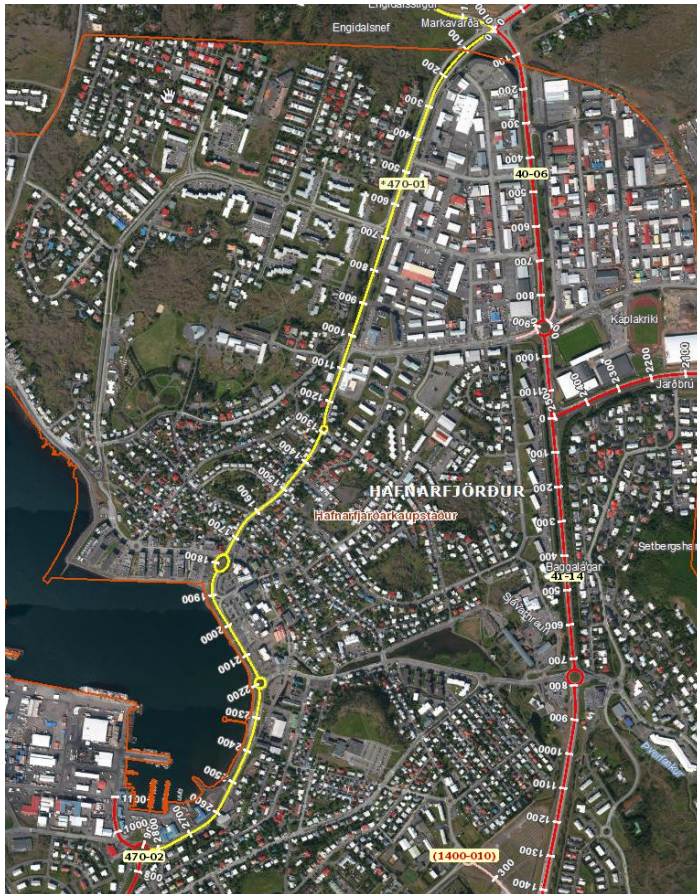
Sveitarfélag: Hafnarfjörður.

Lengd: 1,23 km

Ástæða skila: Ekki meginstofnvegur sem tengir saman sveitarfélög á höfuðborgarsvæðinu.



## 470-01 Fjarðarbraut



Sveitarfélag: Hafnarfjörður.

Lengd: 2,83 km.

Ástæða skila: Ekki meginstofnvegur sem tengir saman sveitarfélög á höfuðborgarsvæðinu.

Höfn í grunneti er tengd með stofnvegi 470-02.

## 419-01 Höfðabakki

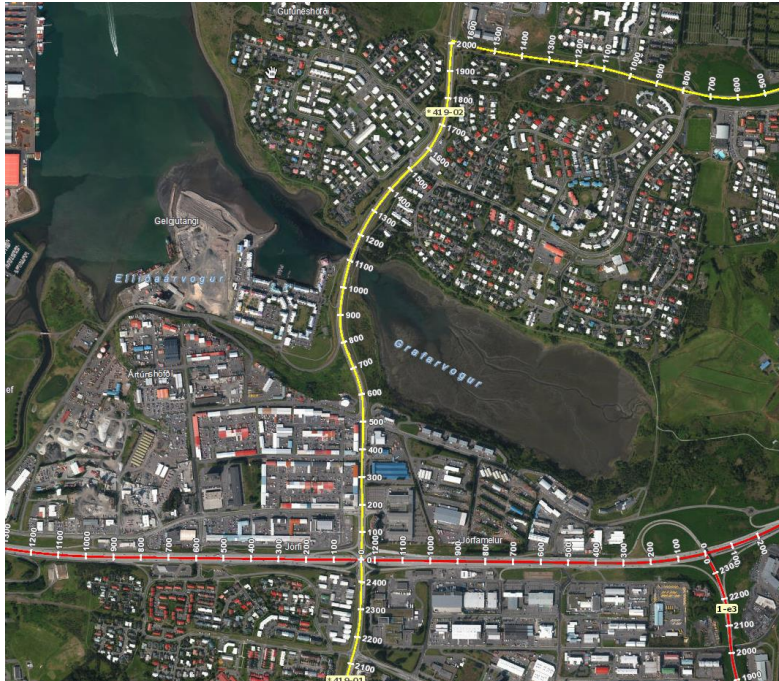


Sveitarfélag: Reykjavík.

Lengd: 2,84 km.

Ástæða skila: Ekki meginstofnvegur sem tengir saman sveitarfélög á höfuðborgarsvæðinu.

## 419-02 Höfðabakki



Sveitarfélag:

Reykjavík.

Lengd:

2,01 km.

Ástæða skila:

Ekki meginstofnvegur sem tengir saman sveitarfélög á höfuðborgarsvæðinu.

## 41-01 Sæbraut (Reykjanesbraut)



Sveitarfélag:

Reykjavík.

Lengd:

1,42 km (frá hringtorgi Ánanaust-Harpa).

Ástæða skila:

Ekki meginstofnvegur sem tengir saman sveitarfélög á höfuðborgarsvæðinu.